

## Fassadenschalter P 7195

Dieser Fassadenschalter wird bei Apotheken und Pfortneranlagen eingesetzt, bei denen kleinere Gegenstände durchgegeben werden müssen. Das Gerät ist mit einem Schiebewagen ausgerüstet.

Lichte Durchgabe: B-310 mm, H-50 mm, T-210 mm

### Bedienung

Das Gerät wird manuell bedient. Die Mulde wird mit einem Schiebehebel nach außen geschoben und zurückgeholt.

Der Wagen rastet in beiden Endstellungen ein.

Die Arretierung löst sich automatisch durch Ziehen bzw. Drücken des Schiebehebels.

### Frontblende

Die Außenblende besteht aus gebürstetem Edelstahl.

Eine Lackierung in RAL-Tönen ist gegen Aufpreis lieferbar.

Die Blende ist 670 mm lang – sie kann aber auch in größeren Längen geliefert werden. Die Frontblende überdeckt die Fassadenöffnung.

### Innengehäuse

Das Gehäuse ist mit einer abriebfesten, strukturierten Beschichtung in der Standardfarbe RAL 9005 schwarz versehen. Andere Farbtöne sind gegen Mehrpreis lieferbar.

### Zahlwagen

Der Wagen ist bis 260 mm ausfahrbar – er rastet automatisch in beiden Endstellungen ein.

### Beschusshemmung

Das Gerät entspricht den Vorschriften der Verwaltungs-Berufsgenossenschaft (UVV-Kassen).

Es ist vom Beschussamt in Ulm geprüft und entspricht der Beschussklasse FB 4.

### Sprechanlage

Das Gerät kann mit unserer Delta-Sprechanlage ausgerüstet werden. Diese Sprechanlage ermöglicht eine problemlose Verständigung. Kunde und Angestellte können gleichzeitig sprechen und hören, da beide Sprechrichtungen gleichzeitig übertragen werden.

Es erfolgen keine Umschaltungen – es müssen keine Tasten gedrückt werden. Die Lautstärken können getrennt für beide Richtungen eingependelt werden.

### Einbau

Der Einbau des Gerätes ist überaus einfach und kann, wenn die angegebenen Öffnungsmaße genau eingehalten werden, innerhalb kürzester Zeit erfolgen. Der Fassadenschalter wird von außen in die vorbereitete Öffnung geschoben und verschraubt.

Ein Unterbau des Gerätes sollte unbedingt erfolgen, damit das Gewicht des Schalters nicht an der Frontblende hängt.

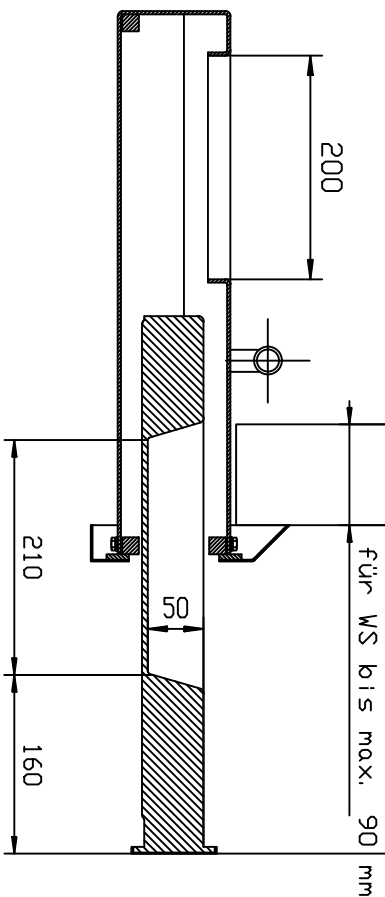
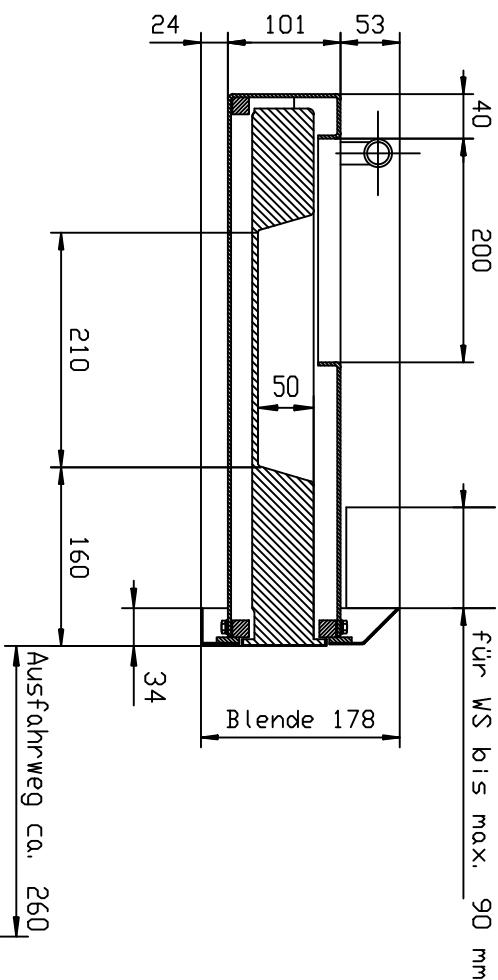
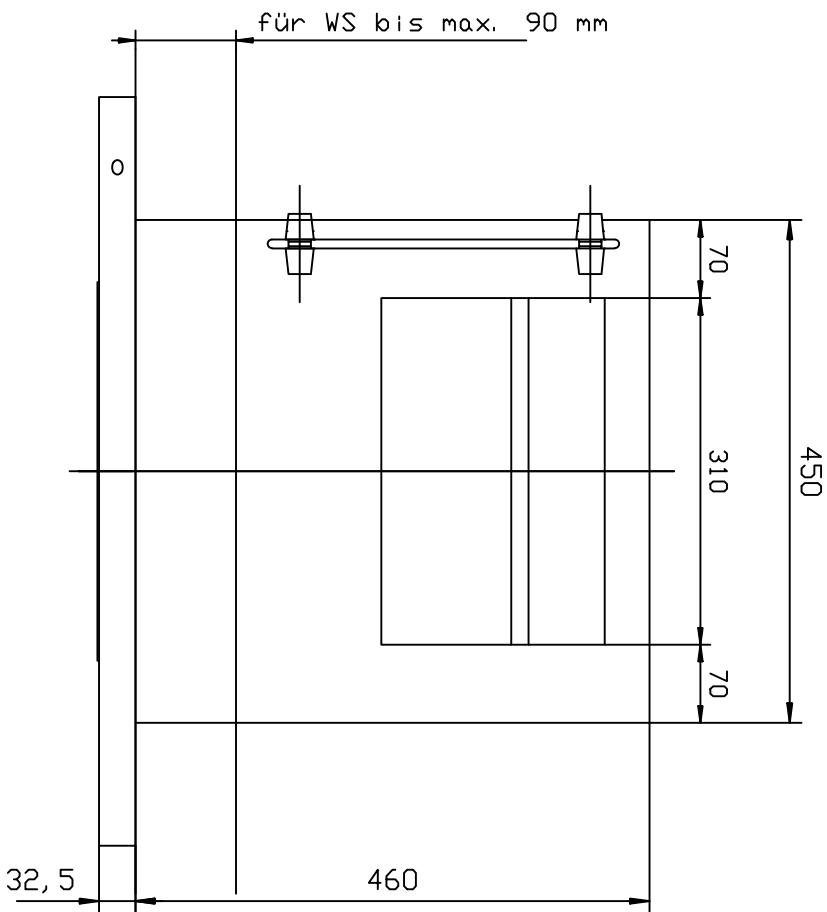
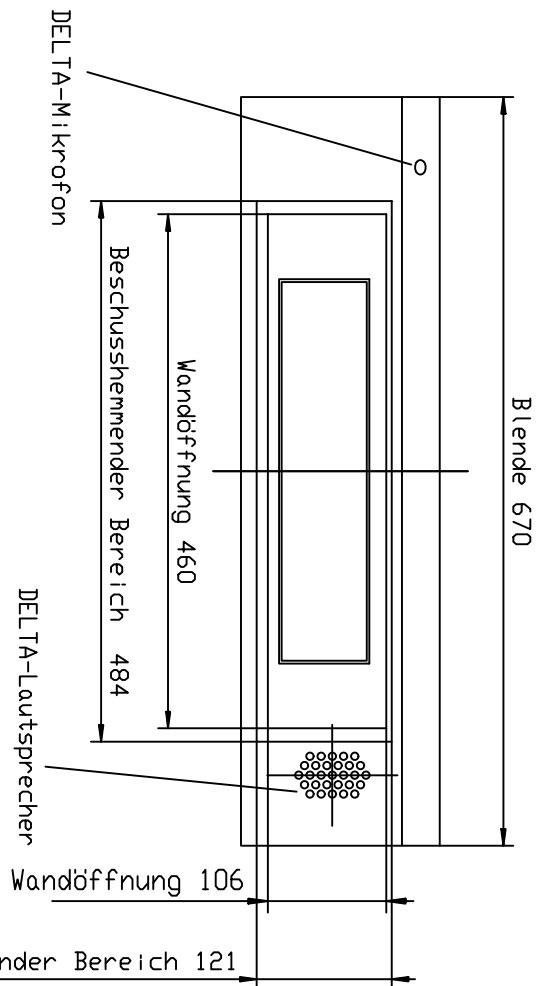
Unsere Geräte werden mit größter Sorgfalt hergestellt. Trotzdem können nach langer Laufzeit Reparaturen erforderlich werden. Deshalb sollte der Ausbau des Gerätes ohne Probleme möglich sein. Die Geräte dürfen deshalb nicht fest eingeputzt oder unlösbar verankert werden.

Für die Sprechanlage wird eine 230 Volt Schuko-Steckdose, die jederzeit zugänglich sein muss, in unmittelbarer Nähe des Fassadenschalters benötigt.

### Sonderanfertigungen

Sondermaße für diesen Fassadenschalter sind, unter Berücksichtigung der Konstruktion, bedingt möglich.

Fordern Sie bitte hierfür unser Angebot an.



**SOT**  
Gesellschaft mb.H.  
Treppenhof Nord 4  
A-4714 Moornhuden  
T: +43724720060-0, F: DV 22  
@: info@sot.at, www.sot.at

Das Urheberrecht an dieser Zeichnung und sämtlichen Beilagen verbleibt uns. Sie sind dem Empfänger nur zum persönlichen Gebrauch anvertraut. Ohne unsere schriftliche Genehmigung dürfen sie nicht vervielfältigt, nicht dritten Personen mitgeteilt oder zugänglich gemacht werden. Widerrechtliche Benutzung durch den Empfänger oder Dritte hat zivil- und strafrechtliche Folgen.

Zeichnungs Nr. 7, 7195, 01, 0

Projekt:

Benennung: P 7195

Kunde:

Maßstab: 1:5

Frei nach: DIN 7168 m

Datum: Name

Bearb: 09.08.99

Schutz

Zust. Änderung

Datum Name